

Clásica y moderna

Oficinas de Office One

En dos pisos de un clásico edificio racionalista se instaló Office One en la Ciudad de Buenos Aires. La empresa, con representación en la ciudad de Miami, está dedicada a ofrecer soluciones integrales de negocios a través del alquiler de oficinas equipadas para uso temporario y/o permanente.

El proyecto se llevó a cabo en dos pisos del Edificio Comega, sito en la esquina de la Av. Corrientes y la Av. Leandro N. Alem. Este emblemático edificio fue declarado patrimonio arquitectónico de la Ciudad y, aunque su construcción data del año 1932, fue reciclado a nuevo y cuenta con la mayoría de los servicios de última generación.

El principal requerimiento fue obtener la mayor cantidad de oficinas, con diferentes alternativas de tamaño para responder a las distintas necesidades de los clientes, las cuales debían contar con los últimos adelantos tecnológicos a fin de ofrecer un producto de alta gama.

Considerando el perfil cambiante de los usuarios se diseñó una imagen clásica y contemporánea. Los materiales elegidos fueron: caoba color wengue para puertas y revestimientos, aluminio anodizado y cristales satinados para los tabiques modulares.

Debido a la normativa vigente en el edificio, en el hall de cada piso se conservaron los revestimientos originales -mármol travertino-, el cielorraso y sus luminarias. El mueble de recepción fue proyectado especialmente y los sillones tapizados en chenille naranja son un diseño clásico de Florence Knoll.

A fin de crear un área intermedia entre el hall y las oficinas, se planteó una gran circulación revestida en cristal color naranja

-color corporativo- con espacios preparados para la exposición de objetos de arte, una prioridad del comitente para jerarquizar los espacios comunes.

En el piso 14º se ubicaron la recepción, 22 oficinas de diferentes tamaños, un área de copiado e impresoras, el Server y los servicios sanitarios.

En el piso 15º se ubicaron 4 oficinas más y dos salas de reuniones con acceso a una terraza de uso exclusivo. Estas salas tienen la posibilidad de unirse y aumentar su capacidad hasta 18 personas. El piso cuenta también con una cafetería y servicios sanitarios.

Las oficinas están diseñadas para recibir desde uno hasta cuatro usuarios. El equipamiento incluye amplias superficies de trabajo, cajoneras y muebles de archivo, asientos ergonómicos, pantalla LCD con servicio de televisión por cable y conexión a la Intranet del conjunto para recibir información general.



Vista de la gran circulación del piso 14°. Cuenta con un revestimiento en cristal color naranja con espacios preparados para la exposición de objetos de arte a fin de jerarquizar los espacios comunes.



Recepción piso 14°. Los sillones tapizados en chenille naranja son un diseño clásico de Florence Knoll.



Salas de reuniones en 15° piso que cuentan con la posibilidad de unirse y aumentar su capacidad hasta 18 personas.



Vista de la circulación en 15º piso. Al fondo, acceso a la terraza y la cafetería.



Cafetería



Espacios preparados para la exposición de objetos de arte en el área de circulación del 14º piso



Vista oficina.



Vista de la terraza de uso exclusivo en 15º piso.

FICHA TÉCNICA

Cliente: Office One.

Obra: Oficinas.

Ubicación: Edificio COMEGA.

Av. Corrientes 222, Pisos 14° y 15°.

Ciudad de Buenos Aires.

Superficie: 600 m² cubiertos de oficina +
166 m² de terraza.

Año de ejecución: 2008.

Proyecto: Contract.

Construcción llave en mano: Contract.

Proyecto y coordinación:

Arq. Víctor Feingold.

Arq. Fernando Marconi.

Arq. Natalia Grau.

Santiago Castro.

Ana Rial.

Equipo de dirección de obra:

Arq. Roberto Camilleri.

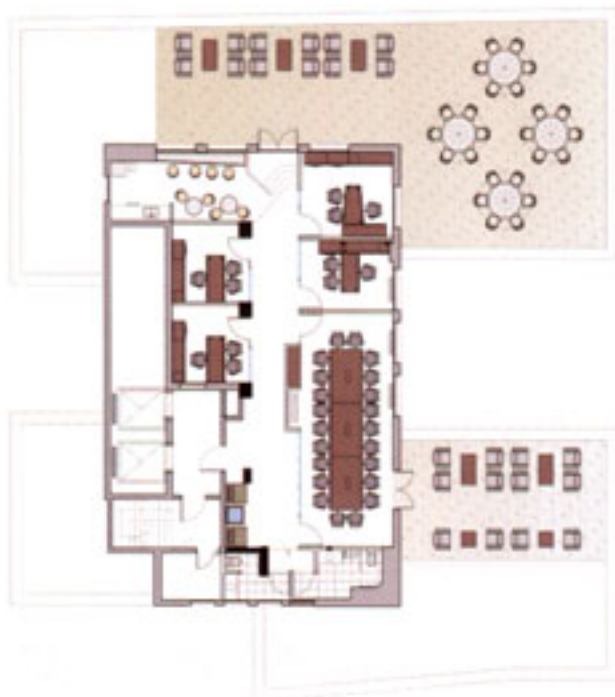
Arq. Diego Papasergio.

Arq. Germán Konoba.

Fotografía: Leonardo Pérez.



Planta piso 14°



Planta piso 15°